

2020 - I



TIME FORCE
ultimate concept watches

STATUS CHRONO
METAL **SERIES 5025 M**



4

STATUS CHRONO
METAL **SERIES 5025 L**



7

STATUS CHRONO
SILICON **SERIES 5025 M**



11

STATUS CHRONO
SILICON **SERIES 5025 L**



15

SPECTRUM GHOST LTD
SERIES 5036



19

SPECTRUM
SERIES 5027



21

IMPERIAL SCOUT
SERIES 5023



25

IMPERIAL SCOUT
SERIES 5038



29

INDEX

SIRIUS
SERIES 5037 M



31

SIRIUS
SERIES 5037 L



33

SIRIUS
SERIES 5021 M



35

SIRIUS
SERIES 5021 L



37

TIME MASTER
SERIES 5022



39

VORTEX
SERIES 5024



43

SAILING
SERIES 5020



45

SAILING II
SERIES 5019



49

LADY ELEGANCE
SERIES 7001



51

PICTOGRAM TABLE



Gents size
Tamaño de Hombre



Ladies size
Tamaño de Mujer



Stainless steel
Acero Inoxidable



Stainless steel with Ion Plating (PVD) treatment
Acero PVD



10 ATM water resistant
Resistencia al agua 10ATM



Mineral crystal
Cristal Mineral



K1 Sapphire coated crystal
Cristal con tratamiento de zafiro



Japanese precision quartz movement
Movimiento cuarzo Japonés de precisión



Carbon fiber case
Caja en fibra de carbon



General Meridian Time
Hora Mundial



Nacar dial finish
Esfera con acabado de nácar



Date indication
Calendario



Chronograph (Time measurement)
Cronógrafo



Tachymeter
Taquímetro



Unidirectional revolving bezel
Bisel giratorio unidireccional



Leather Strap
Pulso de cuero



Silicone Strap
Pulso de silicona



Luminescent hands and / or (Index) indices
Manecilla o índices luminiscentes



Swiss Super Luminova hands and / or indices
Manecilla o índices en Swiss Super Luminova



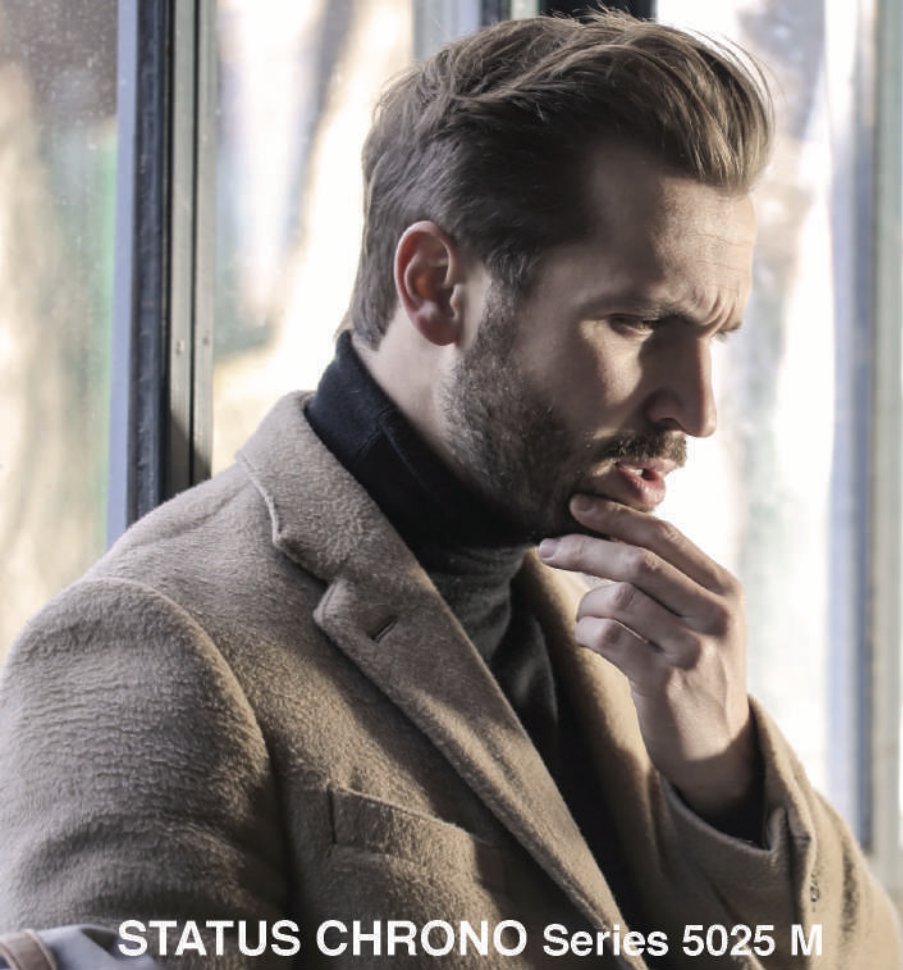
Screw-down crown
Corona de seguridad enroscable



Screw-down back
Fondo enroscable



Swarovski stones
Piedras de Swarovski



STATUS CHRONO Series 5025 M





TF5025MAN-01M
ø 45MM



TF5025MAB-03M
ø 45MM



S
IP

TF5025MAR-02M
ø 45MM



S
IP

TF5025M-10M
ø 45MM



S
IP

TF5025MAB-02M
ø 45MM



STATUS CHRONO Series 5025 L

- 
- 
- 
- 
- 
- 
- 
- 
- 
- 



S
IP

TF5025LAR-02M
ø 38MM



S
IP

TF5025LAB-03M
ø 38MM



TF5025LAN-01M
ø 38MM



TF5025L-10M
ø 38MM



TF5025LAB-02M
ø 38MM





STATUS CHRONO Series 5025 M





S
IP

TF5025MAN-01
ø 45MM



S
IP

TF5025MAB-03
ø 45MM



S
IP

TF5025MRN-01
ø 45MM



S
IP

TF5025MN-01
ø 45MM



S
IP

TF5025MRB-03
ø 45MM





STATUS CHRONO Series 5025 L





TF5025LRB-03
ø 38MM



TF5025LAB-03
ø 38MM



S
IP

TF5025LAR-02
ø 38MM



S
IP

TF5025LRN-01
ø 38MM



S
IP

TF5025LAN-01
ø 38MM





SPECTRUM GHOST Series 5036 LTD





TF5036MRN-01
ø 47MM



SPECTRUM Series 5027





TF5027MRN-01
ø 47MM



TF5027MRN-02
ø 47MM



S
IP

TF5027MAN-01
ø 47MM



S
IP

TF5027MB-03
ø 47MM



S
IP

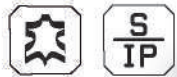
TF5027MRB-03
ø 47MM





IMPERIAL SCOUT Series 5023





TF5023M-03
ø 44MM



TF5023M-01
ø 44MM



TF5023M-06
ø 44MM



TF5023M-01M
ø 44MM



TF5023M-07M
ø 44MM



TF5023M-01MAR
ø 44MM





IMPERIAL SCOUT Series 5038





TF5038M-02
ø 44MM



TF5038MR-01
ø 44MM



TF5038M-01
ø 44MM



SIRIUS Series 5037 M





TF5037M-01
ø 46MM



TF5037MAB-09
ø 46MM



TF5037MN-01
ø 46MM



TF5037MRN-01
ø 46MM



SIRIUS Series 5037 L





TF5037LRN-01
ø 40MM



TF5037L-01
ø 40MM



TF5037LN-01
ø 40MM



TF5037LAB-09
ø 40MM



SIRIUS Series 5021 M





TF5021MAB-03M
ø 46MM



TF5021M-09M
ø 46MM



TF5025MAR-02M
ø 46MM



TF5021MAN-01M
ø 46MM



SIRIUS Series 5021 L





S
IP

TF5021LAB-03M
ø 40MM



S
IP

TF5021LAN-01M
ø 40MM



S

TF5021L-09M
ø 40MM



S
IP

TF5021LAR-02M
ø 40MM



TIME MASTER Series 5022





TF5022MB-03
ø 47MM



TF5022M-01
ø 47MM



TF5022MR-03
ø 47MM



TF5022MR-01
ø 47MM



S
IP

TF5022M-03M
ø 47MM



S
IP

TF5022M-01M
ø 47MM





VORTEX Series 5024





S

TF5024M-01
ø 46MM



S
IP

TF5024MR-03
ø 46MM



S
IP

TF5024MN-01
ø 46MM



S
IP

TF5024MRN-01
ø 46MM



SAILING Series 5020





S
IP

TF/A5020M-09M
ø 46MM



S

TF/A502M-02
ø 46MM



TF5020M-03
ø 46MM



TF5020MR-02
ø 46MM



TF5020MRN-01
ø 46MM





SAILING II Series 5019





S

TF/A5019MAN-01
ø 48MM



S
IP

TF/A5019MRB-03
ø 48MM



S
IP

TF/A5019MRn-01
ø 48MM



S
IP

TF5019MRB-03
ø 48MM



LADY ELEGANCE Series 7001

- 
- 
- 
- 
- 
- 
- 



S

TF5037LRN-01
ø 39MM



S
IP

TF5037L-01
ø 39MM



S
IP

TF5037LN-01
ø 39MM



TF5037LRN-01
ø 39MM



TF5037L-01
ø 39MM



TF5037LN-01
ø 39MM



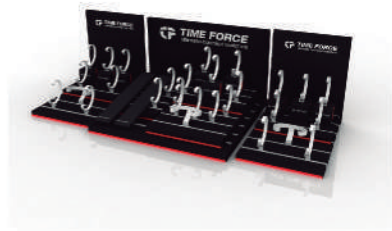
TF5037LAB-09
ø 39MM



DISPLAY



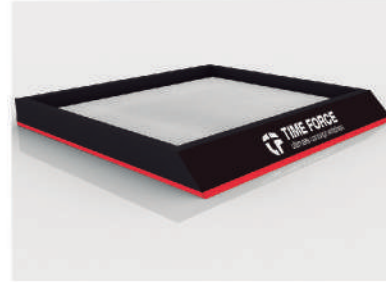
Size: 850x350x500(h)cm
Material: MDF
Lacquered: matt black lacquered
Logo: silk screen logo
9pcs watch stand with C-rings, 2pcs bridges, 20pcs White C-rings, 10pcs T Base



Size: 390x10x250(h)cm
Material: MDF
Lacquered: matt black lacquered
Logo: silk screen logo



Size: 40x40x30(h)cm;
40x40x40(h)cm; 40x40x50(h)cm
Material: MDF
Lacquered: matt black lacquered
Logo: silk screen logo
White C-ring



Size: 300x250x30(h)cm
Material: MDF
Lacquered: matt black lacquered
Inside: PU leather
Logo: silk screen logo



Plastic Watch Stand
with silk screen logo



Size: 120x36x36mm
Material: MDF
Lacquered: matt black lacquered
Logo: silk screen logo

HISTORY

TIME FORCE was founded during 1991 in Wallbach, a north-western village bordering the Rhine River in the canton of Aargau, Switzerland. Within a small wooden shack next to the founder's home, and a handful of employees, the idea of **TIME FORCE** was first conceived. Already since the dawning of the brand, it was determined to create a superb-quality wristwatch with distinctive visual designs that disrupted the classic and conservative aesthetic of traditional Swiss timepieces - at an affordable price point.

This audacious ambition required a team of creative specialists and connoisseurs to forge such ultimate concept. It is then when watchmakers from different backgrounds and international know-how, mustered by the same relentless spirit and ambition, join forces to bring forth the first collection. Amidst a selective range of timepieces with fresh designs, concept and distinctive brand signature characteristics, **TIME FORCE** is brought to life. To reinforce their values, the first logo served as an example of classical disruption by huddling geometrical shapes instead of incorporating traditional cursive or crest-like emblems which characterised most Swiss brands at the time.

Their creative efforts blossomed during the first decade, earning the brand international presence, recognition and praise within the industry - but it was only until 2006 when the brand experienced a paramount evolution that would shape its history forever.

Spain, a market widely renowned for its fashion and elegance across several industries, became the main creative force in the history of **TIME FORCE**. Grupo Valentín, a predominant family owned corporation based in the Spanish capital of Madrid, reinvigorated the brand by incorporating part of their in-house supply chain with a workforce of several hundreds and a colossal marketing investment that propelled the brand's status into a new era. During this period came the creation of a fresh new logo and the first slogan which aimed to preserve the initial vision that sparked within the wooden shack in Wallbach as "Ultimate Concept Watches".

One of the core marketing strategies was the use of ambassadorship figures; an idea and test first carried out by official distributors in South America which proved to be effective at gaining exposure. These ambassador partnerships were later replicated with influential figures of international recognition. Carefully selected to represent the brand's style and identity, **TIME FORCE** launched worldwide scale campaigns and special collections with celebrities such as Rafael Nadal, Pau Gasol, Elsa Pataky, Cristiano Ronaldo, Gerard Piqué and Alberto Contador - always maintaining a strong sense of entertainment and sportsmanship into their direction.

The exposure and brand awareness gained during these global campaigns allowed **TIME FORCE** to become represented across all continents and over 50 nations.

During 2014, Spain and the corporation in charge of **TIME FORCE** suffered considerable external economic challenges and internal disputes which ultimately forced them to cease operations resulting in one of the darkest periods for the brand. Luckily for the brand, given its great reputation and international consumer demand, the Swiss seasoned watch-industry family Trusendi, under the American based corporation Time Products Corp - who long shared a successful history with **TIME FORCE** - fully acquired the brand in 2019 to ensure its continuity and preservation of its core values upheld to this day as "Ultimate Concept Watches" that once again return to its roots in Switzerland.

TIME FORCE remains reputable due to its vibrant designs and high-quality timepieces that portray a pioneering spirit and authentic lifestyle essence. Being boldly-elegant, trendy and sport-themed, the brand is worldwide committed to provide every die-hard fan and brand aficionado, the ultimate timepiece experience with the latest concepts and unique designs.

TIME FORCE fue fundada durante 1991 en Wallbach, un pueblo del noroeste que bordea el río Rin en el cantón de Aargau, Suiza. Dentro de una tradicional cabaña de madera al costado de la residencia de los fundadores, y unos pocos empleados, la idea de **TIME FORCE** se concibió por primera vez. Ya desde sus primeros días, se determinó crear un reloj de excelente calidad con diseños visuales distintivos que interrumpieran la estética clásica y conservadora de los relojes suizos tradicionales, a un precio asequible.

Esta audaz ambición requería de un equipo de especialistas creativos con el fin de forjar aquel último e innovador concepto. Es entonces cuando relojeros de diferentes orígenes y conocimientos internacionales, reunidos por el mismo espíritu implacable y ambicioso, unen fuerzas para presentar la primera colección. En medio de una gama selectiva de relojes con diseños frescos, concepto y características distintivas de la marca, **TIME FORCE** cobra vida. Para reforzar sus valores, el primer logotipo sirvió como un ejemplo de ruptura clásica al agrupar formas geométricas en lugar de incorporar los emblemas tradicionales cursivos y con forma de cresta que caracterizaban a la mayoría de las marcas suizas de la época.

Los esfuerzos creativos florecieron durante la primera década, permitiendo la presencia internacional de la marca, reconocimiento y elogios de la industria, pero fue solo hasta el 2006 que la marca experimentó una evolución primordial que daría forma a su historia para siempre.

España, un mercado mundialmente reconocido por su moda y elegancia en diversas industrias, se convierte en la nueva fuerza creativa en la historia de **TIME FORCE**. Grupo Valentín, una corporación familiar con sede en la capital española de Madrid, revitalizó la marca al incorporar parte de su cadena de suministro interno con una fuerza laboral de varios cientos y una colosal inversión en marketing que impulsó la reputación de marca a una nueva era. Durante este período surgió la creación de un nuevo logotipo y el primer eslogan que tenía como objetivo preservar la visión inicial que surgió dentro de la tradicional cabaña de madera en Wallbach como "Ultimate Concept Watches".

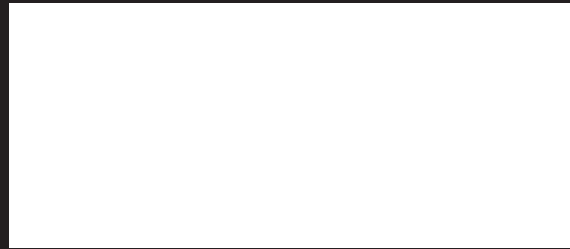
Una de las principales estrategias de marketing fue el uso de figuras como embajadores; una idea originalmente llevada a cabo por distribuidores oficiales en América del Sur que demostró ser muy eficaz para ganar exposición de marca. Estas asociaciones con embajadores fueron luego replicadas con figuras influyentes de reconocimiento internacional. Seleccionado cuidadosamente para representar el estilo y la identidad de la marca, **TIME FORCE** lanzó campañas a escala mundial y colecciones especiales con celebridades como Rafael Nadal, Pau Gasol, Elsa Pataky, Cristiano Ronaldo, Gerard Piqué y Alberto Contador - siempre manteniendo un fuerte sentido del entretenimiento y deportividad en su dirección.

La exposición y reconocimiento de marca adquirida durante estas campañas globales permitieron que **TIME FORCE** se representara en todos los continentes y en más de 50 naciones.

Durante el 2014, España y la corporación a cargo de **TIME FORCE** sufrieron considerables desafíos económicos externos y disputas internas que finalmente los obligan a cesar operaciones, lo que resultó en uno de los períodos más desafiantes para la marca. Afortunadamente para la marca, dada su gran reputación y demanda de consumo internacional, la familia suiza de la industria relojera Trusendi, bajo la corporación americana Time Products Corp, que comparte un trayecto largo y exitoso con **TIME FORCE**, adquiere por completo la marca en el 2019 para garantizar su continuidad y preservación de valores que todavía se mantienen hasta el día de hoy como "Ultimate Concept Watches" que una vez más vuelven a sus raíces en Suiza.

TIME FORCE sigue contando con una reputación adquirida por sus diseños atractivos y relojes de alta calidad que representan un espíritu pionero con un estilo de vida auténtico. Siendo elegante, moderna y con temática deportiva, la marca está comprometida mundialmente en proporcionar a todos sus fanáticos acérrimos y aficionados a la marca, la mejor experiencia de reloj con los últimos conceptos e únicos diseños.

AGENT



 @TimeForceWatch

 @TimeForceWatches

 @TimeForce_Watch

www.timeforcewatch.com
info@timeforcewatch.com